



**Verwaltungs  
Verband  
Langenau**  
Alb-Donau-Kreis

**Aktenzeichen 815.66 Digitale Erfassung der Wasserzählerstände/2024 NP**

## Hinweistext - Homepage

Hier können Sie Ihren Zählerstand digital eintragen. Dafür halten Sie bitte Ihr Anschreiben bereit.

**Verwaltungsverband Langenau**  
Kulmburgstraße 19, 89129 Langenau  
Im Auftrag der Gemeinde Bernstadt  
Schmiedegasse 5, 89182 Bernstadt



**Verwaltungs  
Verband  
Langenau**  
Alb-Donau-Kreis

VV Langenau - Kufentel: 19 - 89129 Langenau

**Max Mustermann**  
Musterstraße 1  
12345 Musterstadt

**Ansprechpartner**  
Zimmer  
Tiefden  
Fax  
E-Mail  
Dezember

**Andrea Menzel**  
201  
07345 9640-523  
07345 9640-530  
Andrea.Menzel@VV-Langenau.de

### Kundenselbstablesung der Wasserzähler für den Verbrauch 2023

Sehr geehrte Kundin, sehr geehrter Kunde,

in Kürze erstellen wir Ihre Jahresschlussrechnung für Wasser und Abwasser. Hierzu bitten wir Sie, Ihre Zählerstände abzulesen.

Bitte führen Sie die Zählerstandserfassung durch und werfen die Selbstablesekarte bis spätestens **12. Januar 2024** in einen Briefkasten der Deutschen Post, die wir Ihren Verbrauch sonst schätzen müssen. Das Porto übernehmen wir für Sie. Bitte beachten Sie die beigefügten Informationen.

Sie können uns Ihren Zählerstand gerne auch per Internet unter [derago.epost-solutions.de](https://derago.epost-solutions.de) mitteilen. Den Link finden Sie auch auf der Homepage der Gemeinde. Zum Einloggen in das Portal benötigen Sie den unten rechts angegebenen Anmeldenamen und das Passwort. Gerne können Sie zur Zählerstandserfassung den QR-Code verwenden.

Bitte geben Sie den Zählerstand nur in vollen m<sup>3</sup> an (keine Kommastellen).

Vielen Dank für Ihre Mithilfe.



Die Erfassung des Wasserzählerstandes erfolgt digital ähnlich wie mit der Postkarte.

1. Klicken Sie auf den folgenden Link: <https://derago.epost-solutions.de>
2. Tragen Sie die Anmeldedaten in die eingeblendeten Felder ein.

Die Anmeldedaten finden Sie rechts unten auf Ihrem Anschreiben.

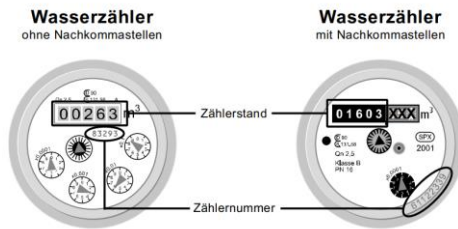
Hinweis:  
Bitte diese Postanschrift  
nur für die Selbstablesekarte  
verwenden.

Hier geht es direkt zur  
Zählerstandserfassung:



Anmeldename:  
**123456**  
Passwort:  
**ABC123**

3. Lesen Sie Ihren Zählerstand ab. Bitte achten Sie darauf, dass die Zählernummer des Zählers mit der Nummer auf dem Anschreiben übereinstimmt.



4. Sollten Sie auf dem Anschreiben mehrere Zählernummern finden, tragen Sie den Stand für jeden der Wasserzähler ein.

Zählernummer	Art
83293	Wasser
61122339	Wasser

5. Tragen Sie den Zählerstand ohne Nachkommastellen (volle m<sup>3</sup>) ein.
6. Tragen Sie Ihre E-Mail-Adresse in dem entsprechenden Feld ein, um eine Bestätigungsmail zu erhalten. (Die Angabe der E-Mail-Adresse erfolgt freiwillig und ist für den Abschluss der Dateneingabe nicht erforderlich.)

Die Erfassung der Wasserzählerstände kann bis zum 10.01.2025 erfolgen. Sollte bis dahin keine Eingabe erfolgen, wird der Zählerstand geschätzt.

Für Rückfragen melden Sie sich gerne telefonisch oder per E-Mail bei der Gemeindeverwaltung.

Sollten Sie den Zählerstand lieber per Postkarte abgeben wollen, werfen Sie diese bitte in einen Briefkasten der **Deutschen Post**.

Vielen Dank für Ihre Mithilfe!